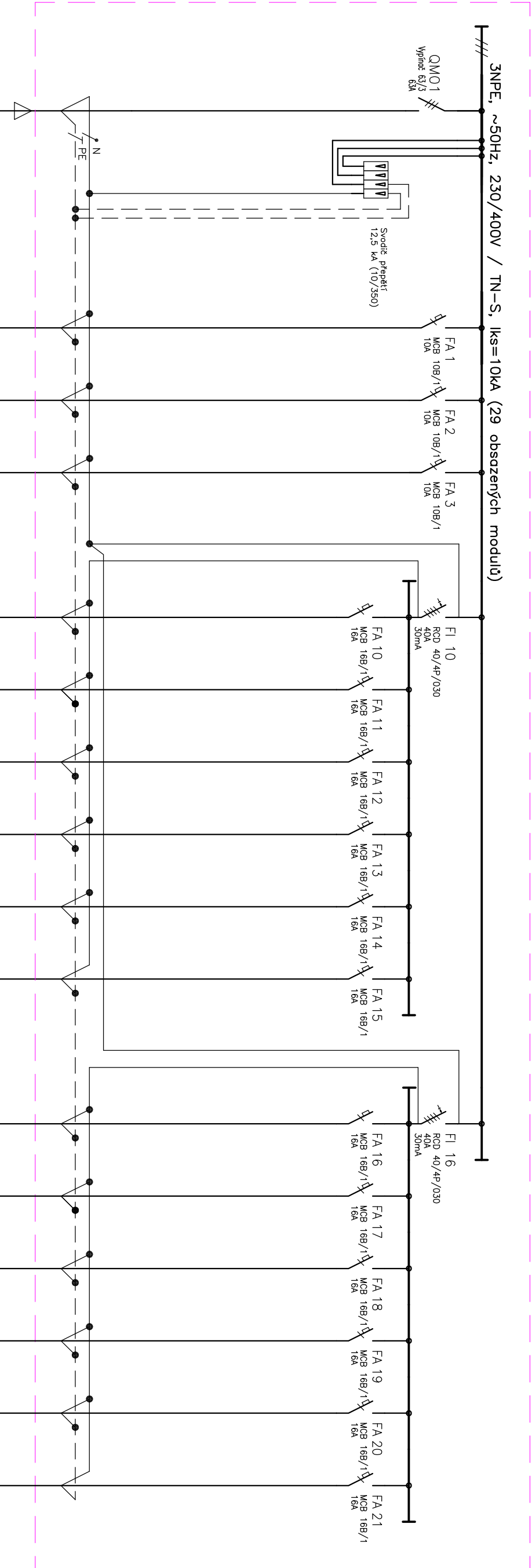


Rozváděč RBufet



VÝVOD Č.	1	2	3	10	11	12	13	14	15	16	17	18	19	20	21
ZAŘÍZENÍ	PRÍVOD z R1	Světlo	Rezerva	Zásuvky 230V	Zásuvky 230V	Zásuvky 230V	Zásuvky 230V	Rezerva	Zásuvky 230V	Zásuvky 230V	Vývod 230V–pult	Vývod 230V–pult	Vývod 230V–pult	Rezerva	Rezerva
Pi [kW]	--			0,5	0,5	0,5	0,5		0,5	0,5	0,5	0,5	0,5		
KABEL	CYKY–J 5x16 WL R1,52	CYKY–J 3x1,5 WL RB,1	CYKY–J 3x1,5 WL RB,2	CYKY–J 3x2,5 WL RB,10	CYKY–J 3x2,5 WL RB,11	CYKY–J 3x2,5 WL RB,12	CYKY–J 3x2,5 WL RB,13		CYKY–J 3x2,5 WL RB,15	CYKY–J 3x2,5 WL RB,16	CYKY–J 3x2,5 WL RB,17	CYKY–J 3x2,5 WL RB,18	CYKY–J 3x2,5 WL RB,19		
Č.KABELU															
MÍSTNOST				1,07	1,07	1,07	1,07		1,08a	1,08a	1,07	1,07	1,07		

Rozváděč	RBufet
Typ	PLASTOVÁ MODULOVÁ
Provedení	ZAPUŠTĚNÁ, TŘÍDA OCHRANY I.
Prívod / vývody	ZHORA / NAHORU
Rozměr š x v x h [mm]	72 modulů, 620x550x110mm
Krytí (zavřeno / otevřeno)	IP 30 / 20
Vnější vlivy (prostředí)	DLE ČSN 33 2000–5–51 ed.3

**ROZVODNÁ SOUSTAVA : 3 NPE, AC 50Hz, 230/400V / TN-S**

OCHRANNÁ OPATŘENÍ PRO ZAJIŠTĚNÍ BEZPEČNOSTI – OCHRANA PŘED ÚRAZEM EL.PROUDEM

DLE ČSN 33 2000–4–41 ed.3

*411.2 – POŽADAVKY NA ZAKLADNÍ OCHRANU (PŘED DOTYKEM ŽIVÝCH ČÁSTÍ)*


– IZOLACE, PŘEPÍŠKY NEBO KRYTY

*411.3 – POŽADAVKY NA OCHRANU PŘI PORUŠĚ (PŘED DOTYKEM NEŽIVÝCH ČÁSTÍ)*

411.3.1 – OCHRANNÉ UZEMNĚNÍ A OCHRANNÉ POSPOJOVÁNÍ

411.3.2 – AUTOMATICKÉ ODPOJENÍ V PŘÍPADĚ PORUCHY

411.3.3 – DOPLNKOVÁ OCHRANA – PROUDOVÝ CHRÁNIČ

VYPRACOVAL:	Tomáš Lutonský	 Kotojedská 2588, 767 01 Kroměříž
ZODP. PROJEKTANT:	Ing. Martin Janoušek	

INVESTOR:	Nemocnice s poliklinikou Havířov, příspěvková organizace
MÍSTO STAVBY:	Dělnická 1132/24, 736 01 Havířov, k.ú. Havířov–město, p.č. 2221



Nemocnice s poliklinikou  
Havířov

ČÁST PD:	D1.4.4 – ZAŘÍZENÍ SILNOPROUDÉ ELEKTROTECHNIKY	FORMAT:	2xA4
NÁZEV AKCE:	REKONSTRUKCE VESTIBULU	DATUM:	09/2019
	NEMOCNICE S POLIKLINIKOU HAVÍŘOV	STUPEŇ PD:	RDS
NÁZEV VÝKRESU:	SCHÉMA ROZVÁDĚČE RBufet	MĚŘÍTKO:	ČÍSLO VÝKRESU: D.1.4.4–05